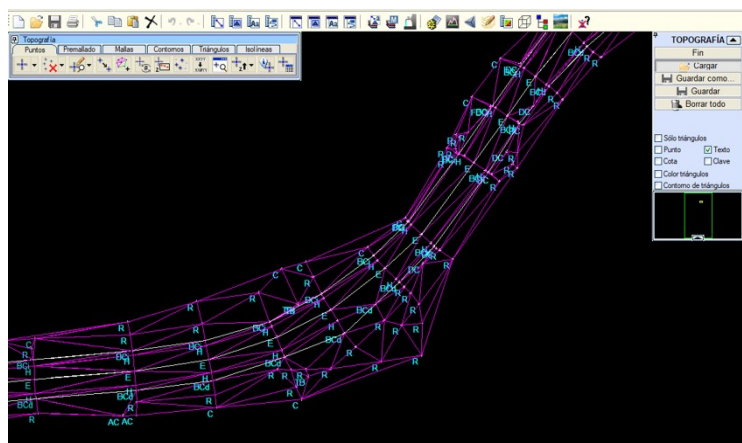


# CURSO BIM-ISTRAM® - Módulo I: TOPOGRAFÍA BÁSICA(10 H)

## OBJETIVOS

El objetivo del curso es que el alumno alcance cierta destreza en los siguientes temas, de este software BIM muy demandado a nivel nacional e internacional:

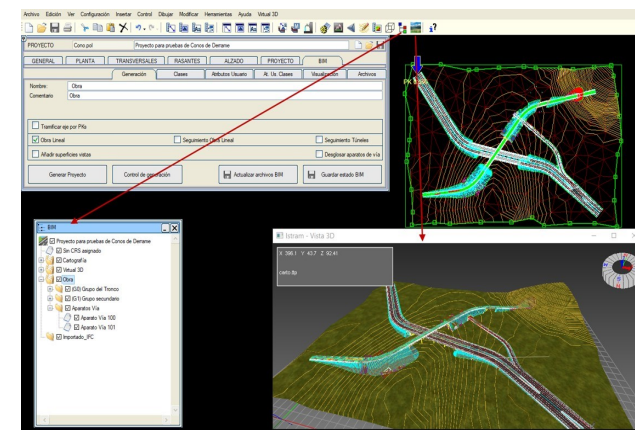
interfaz, librerías istram, sistema de referencia de coordenadas, importación dwg, superficies TIN de terreno, superficies Láser-dron, Explicaciones, medición de volumen básico.



## METODOLOGÍA DE TRABAJO

El curso consta de **10 h. en modalidad online asíncrona.**

Durante el curso, el alumno aprenderá **Topografía en Istram** a través de sesiones grabadas, aclaraciones a dudas por email, acceso a zona formativa y prácticas al final de cada módulo.



**\*Este curso es la base para realizar el curso de Diseño Básico de Carreteras**

## FECHA DE IMPARTICIÓN

Plataforma abierta **21/09/2021** al **21/11/2021**

Matrícula abierta hasta el **30/10/2021**

## PRECIO

Colegiados desempleados y Precolegiados: **35€**

Colegiados: **75€**

Otros profesionales: **150€**

Licencia educacional: **6 meses: + 90,75 €**

Todos los precios indicados incluyen IVA